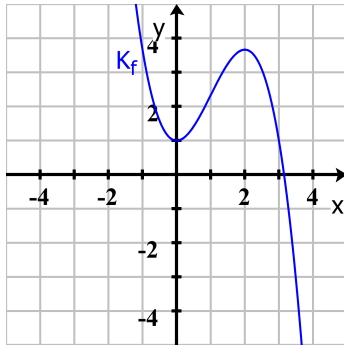
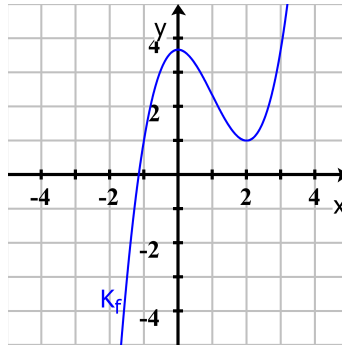


Funktion



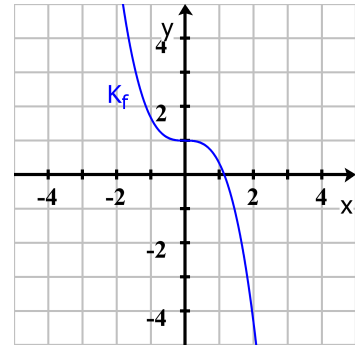
© 2011 Henrik Horstmann

Funktion



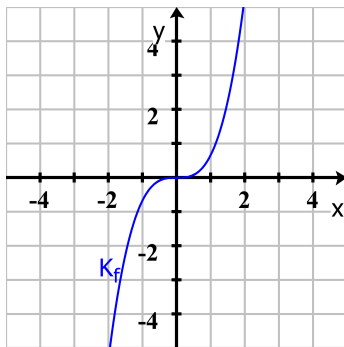
© 2011 Henrik Horstmann

Funktion



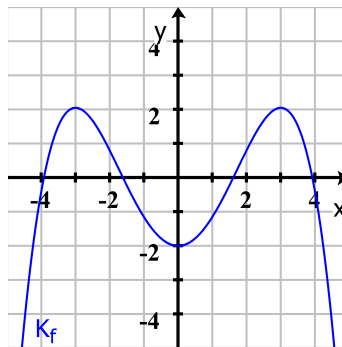
© 2011 Henrik Horstmann

Funktion



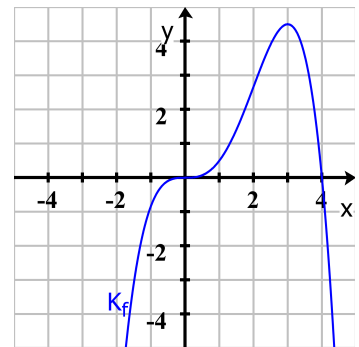
© 2011 Henrik Horstmann

Funktion



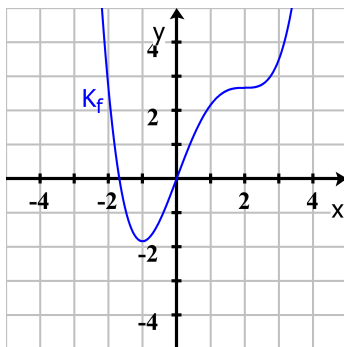
© 2011 Henrik Horstmann

Funktion



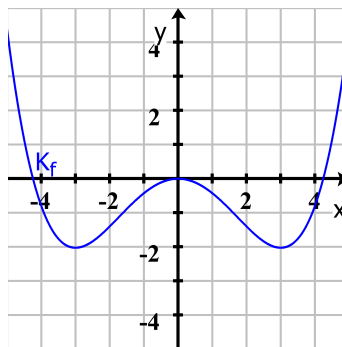
© 2011 Henrik Horstmann

Funktion



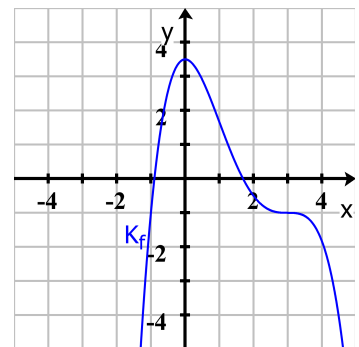
© 2011 Henrik Horstmann

Funktion



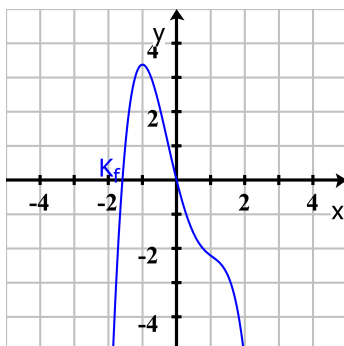
© 2011 Henrik Horstmann

Funktion



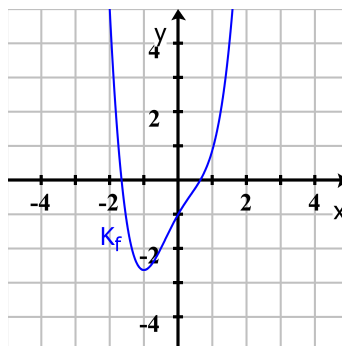
© 2011 Henrik Horstmann

Funktion



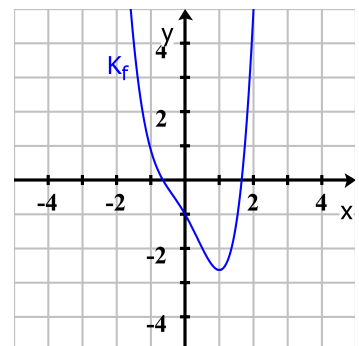
© 2011 Henrik Horstmann

Funktion



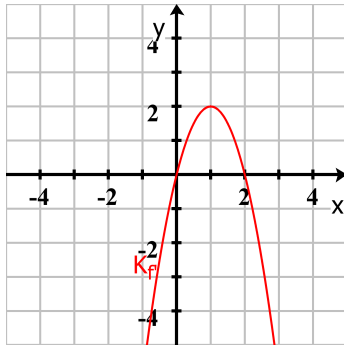
© 2011 Henrik Horstmann

Funktion



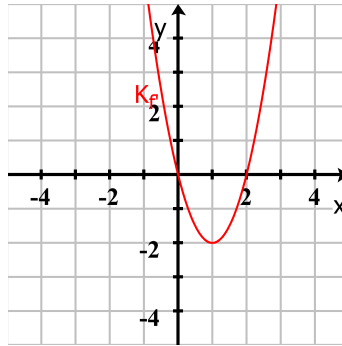
© 2011 Henrik Horstmann

Ableitungsfunktion



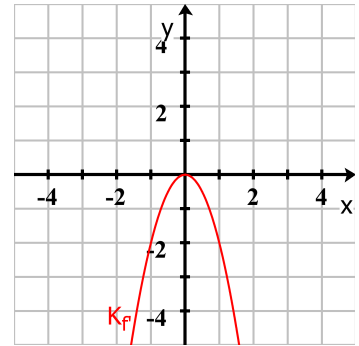
© 2011 Henrik Horstmann

Ableitungsfunktion



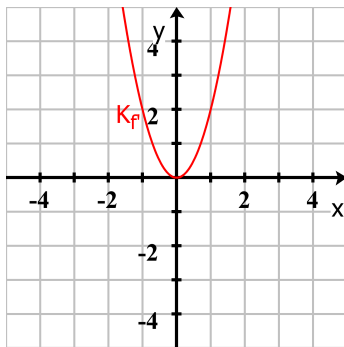
© 2011 Henrik Horstmann

Ableitungsfunktion



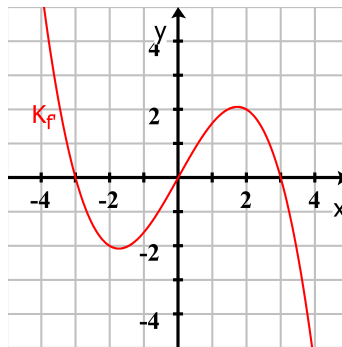
© 2011 Henrik Horstmann

Ableitungsfunktion



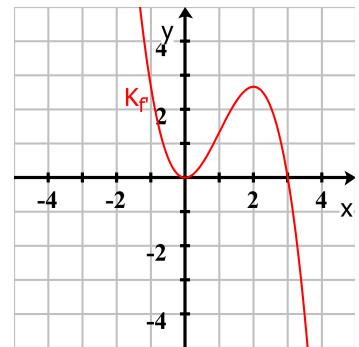
© 2011 Henrik Horstmann

Ableitungsfunktion



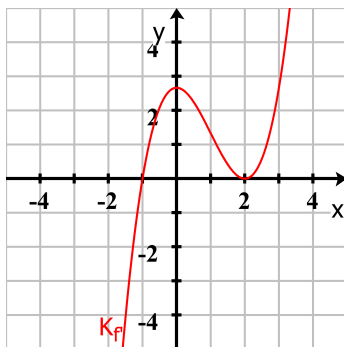
© 2011 Henrik Horstmann

Ableitungsfunktion



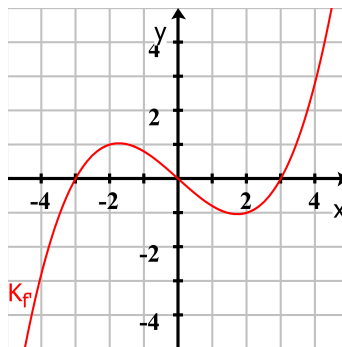
© 2011 Henrik Horstmann

Ableitungsfunktion



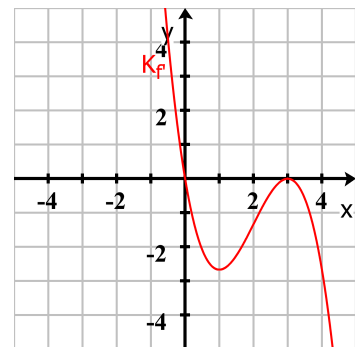
© 2011 Henrik Horstmann

Ableitungsfunktion



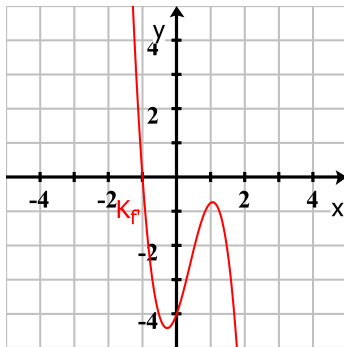
© 2011 Henrik Horstmann

Ableitungsfunktion



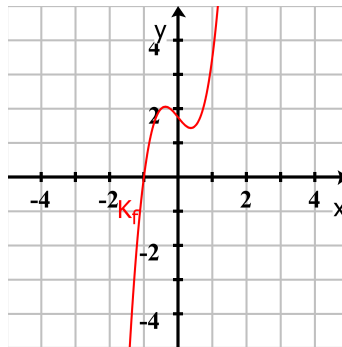
© 2011 Henrik Horstmann

Ableitungsfunktion



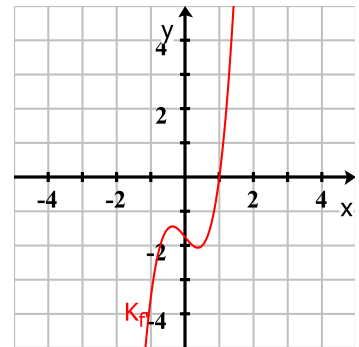
© 2011 Henrik Horstmann

Ableitungsfunktion



© 2011 Henrik Horstmann

Ableitungsfunktion



© 2011 Henrik Horstmann

1

2

3

4

5

6.

7

8

9.

10

11

12

Spielanleitung

1. Die Karten werden gemischt und so ausgelegt, dass die Zahlen verdeckt sind.
2. Danach ist immer ein Spieler an der Reihe und bestimmt ein zusammengehöriges Paar. Ein Paar passt zusammen, wenn die Nummern auf der Kartenrückseite identisch sind. Bilden die gewählten Karten ein zusammengehöriges Paar, so darf der Schüler das Paar behalten.