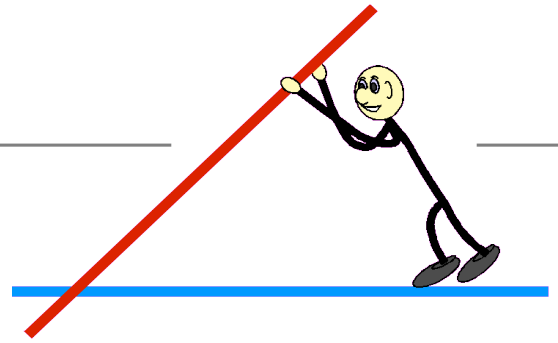


lineare Gleichungen



LGS und Geraden

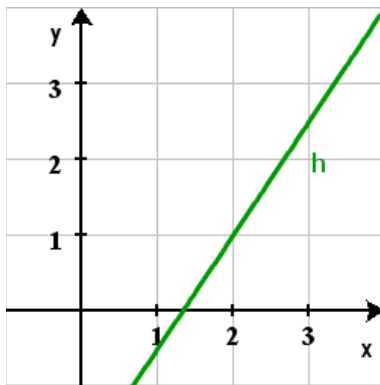
LGS lösen

Für jede Aufgabe ergibt sich aus der linearen Gleichung der dargestellten Geraden und der angegebenen Gleichung ein LGS.

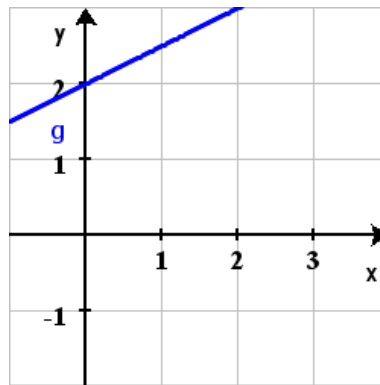
Bestimmen Sie die Lösungsmengen dieser LGS.

$x \in \mathbb{R}$

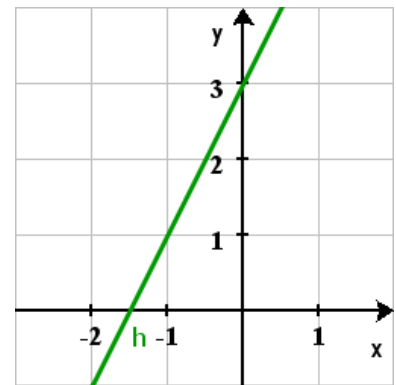
A) $g: y = -x + 3$



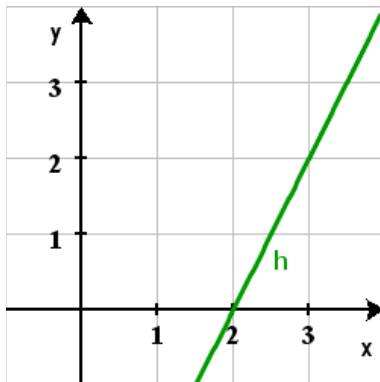
C) $h: x = 2y + 4$



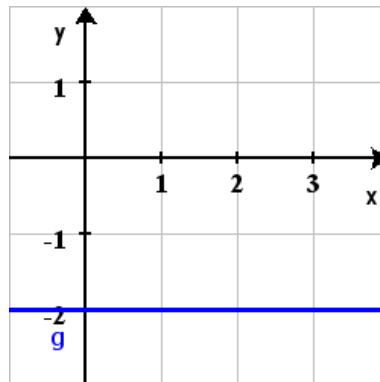
E) $g: 9 = 3y - 6x$



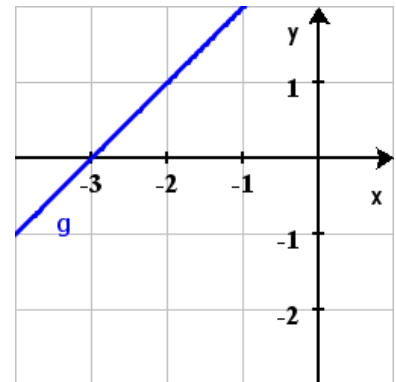
B) $g: 1 = 2y - x$



D) $h: 0 = 4x + 3y - 6$



F) $h: 2x = -y - 3$



Kontrollieren Sie Ihre Ergebnisse mit dem Bandolino.

