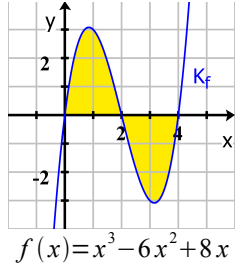


Flächen

$\frac{3}{2}$ FE

2019 Henrik Horstmann

Integralrechnung

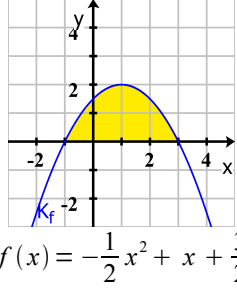


Flächen

6 FE

2019 Henrik Horstmann

Integralrechnung

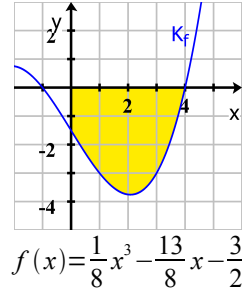


Flächen

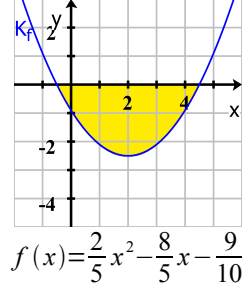
$\frac{37}{3}$ FE

2019 Henrik Horstmann

Integralrechnung



Integralrechnung

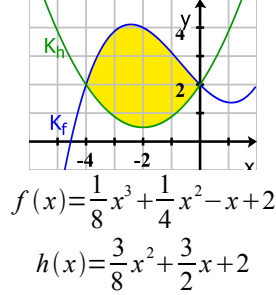


Flächen

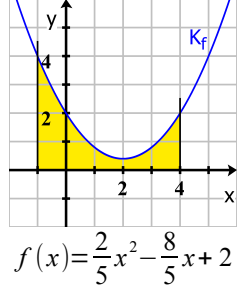
$\frac{19}{5}$ FE

2019 Henrik Horstmann

Integralrechnung



Integralrechnung

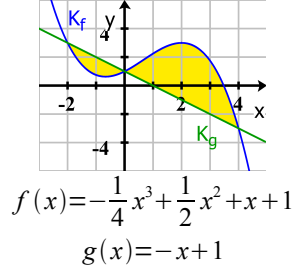


Flächen

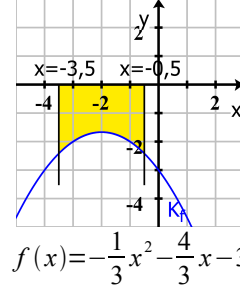
$\frac{9}{2}$ FE

2019 Henrik Horstmann

Integralrechnung



Integralrechnung

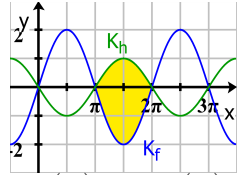


Flächen

8 FE

2019 Henrik Horstmann

Integralrechnung



$$f(x) = 2 \sin(x)$$

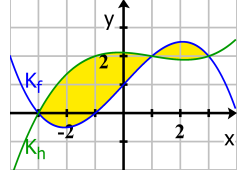
$$h(x) = -\sin(x)$$

Flächen

$\frac{16}{3}$ FE

2019 Henrik Horstmann

Integralrechnung



$$f(x) = -\frac{1}{12}x^3 + \frac{13}{12}x + 1$$

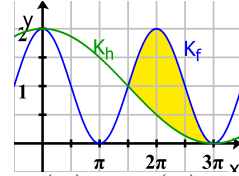
$$h(x) = \frac{1}{24}x^3 - \frac{1}{8}x^2 - \frac{1}{24}x + \frac{17}{8}$$

Flächen

$\frac{23}{4}$ FE

2019 Henrik Horstmann

Integralrechnung



$$f(x) = \cos(x) + 1$$

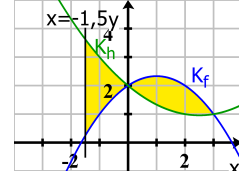
$$h(x) = \cos\left(\frac{1}{3}x\right) + 1$$

Flächen

$\frac{20}{3}$ FE

2019 Henrik Horstmann

Integralrechnung



$$f(x) = -\frac{1}{3}x^2 + \frac{2}{3}x + 2$$

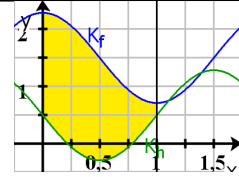
$$h(x) = \frac{1}{6}x^2 - \frac{5}{6}x + 2$$

Flächen

$\frac{25}{3}$ FE

2019 Henrik Horstmann

Integralrechnung



$$f(x) = \frac{\pi}{4} \cos(\pi x) + \frac{3}{2}$$

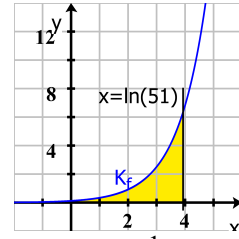
$$h(x) = -\frac{\pi}{4} \sin(\pi x) + \frac{1}{2}$$

Flächen

$\frac{28}{3}$ FE

2019 Henrik Horstmann

Integralrechnung



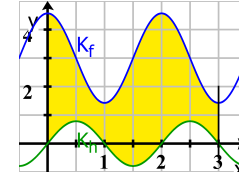
$$f(x) = \frac{1}{8}e^x$$

Flächen

$\frac{37}{6}$ FE

2019 Henrik Horstmann

Integralrechnung



$$f(x) = \frac{\pi}{2} \cos(\pi x) + 3$$

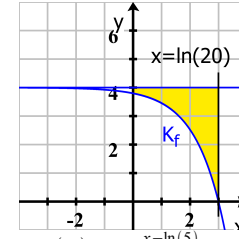
$$h(x) = \frac{\pi}{4} \sin(\pi x)$$

Flächen

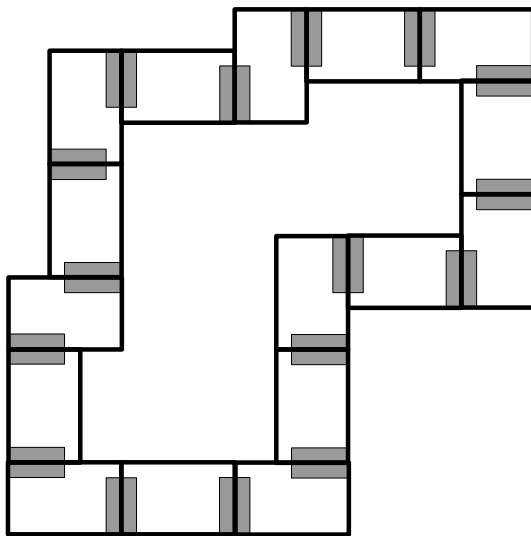
11 FE

2019 Henrik Horstmann

Integralrechnung



$$f(x) = -e^{x-\ln(5)} + 4$$

Domino Lösungsfigur:**Anleitung:**

1. Domino Steine ausschneiden.
2. Mit einer beliebigen Dominokarte beginnen und die unten stehende Aufgabe lösen.
3. Die Dominokarte mit der passenden Lösung (oben stehend) entsprechende den Markierungen an die Dominokarte mit der Aufgabe anlegen.
4. Die unten stehende Aufgabe auf der zuletzt angelegten Dominokarte lösen. Mit Schritt 3 fortfahren, bis alle Dominokarten aufgebraucht sind.
5. Die Form der gelegten Dominokarten muss der oben dargestellten Lösungsfigur entsprechen, dann sind alle Aufgaben richtig gelöst.

